

## Das C9850 Farb- und Schwarzweiß-Multifunktionsgerät

		C9850 MFP
Artikelnummer		01193501
Druckgeschwindigkeit & Durchsatz	A4-Druckgeschwindigkeit	36 Seiten/Min. Farbe, 40 Seiten/Min. Schwarzweiß
	A3-Druckgeschwindigkeit	19 Seiten/Min. Farbe, 21 Seiten/Min. Schwarzweiß
	Zeit bis zum ersten Druck (TTFP)	10,5 Sekunden bei Farbe, 9 Sekunden bei Schwarzweiß
	Aufwärmzeit	100 Sekunden oder weniger nach dem Einschalten
	Prozessorgeschwindigkeit	1GHz Intel Celeron M
Scan-Funktion		<b>Auflösung:</b> 600 x 600dpi; <b>Geschwindigkeit:</b> Bis zu 36 Seiten/Min. in Farbe, 40 Seiten/Min. in Schwarzweiß; <b>Farbtiefe:</b> Input 48 Bit/Output 24 Bit; <b>Dokumentzufuhr:</b> 100 Blatt fassende automatische Dokumentzufuhr (ADF), Duplexscanner; <b>Kontrast:</b> 11 Stufen; <b>Format:</b> PDF, TIFF, JPEG <b>Adressbuch:</b> LDAP, internes Adressbuch für E-Mail, SMB und FTP; <b>Scan zu:</b> E-Mail, FTP, Mailbox, Warteschlange, Remote Scan Fiery Remote-Tool, TWAIN Plug-in, SMB, Fax Gateway Server, Dokumentenmanagementsysteme*1
Kopierfunktion		<b>Zeit bis zur ersten Kopie:</b> 12 Sekunden bei Farbe, 11 Sekunden bei Schwarzweiß; <b>Geschwindigkeit:</b> 36 Kopien/Min. bei Farbe, 40 Kopien/Min. bei Schwarzweiß; <b>Auflösung:</b> Normal 300dpi, High-Resolution 600dpi; <b>Verkleinerung/Vergrößerung:</b> Zoom 25-400%: 13 voreingestellte Skalierungsformate und Stufen von 1% für Zoom; <b>Maximale Kopienanzahl:</b> 999
Faxfunktion		<b>Schnittstellen:</b> RJ11 x 1 (Leitung), PSTN, PBX-Leitung (Analog); <b>Geschwindigkeit:</b> ITU-T G3 (Super G3), 3 Sekunden/Seite; <b>Kurzwahl:</b> 12 Zielwählnummern, 500 Kurzwählnummern; <b>Gruppen:</b> Bis zu 10 Gruppen; <b>Rundfax:</b> Max. 100; <b>Seitenspeicher:</b> Ja (abhängig vom Festplattenspeicherplatz)
Dokumenten- & Ausgabe-Management		Command WorkStation 4, Command WorkStation (Mac-Edition), Fiery Impose (optional), EFI FreeForm, EFI Mailport (nur Windows 32Bit), EFI Job Monitor, EFI Hot Folders, EFI SendMe, Fiery Remote Scan, Scansoft PaperPort SE11, Omnipage SE4
Touchscreen	LCD	21cm großer Farbtouchscreen mit Hintergrundbeleuchtung
	Tastatur	12 numerische Tasten, Hauptfunktionstasten, Start und Stopp
Druckqualität	Auflösung	ProQ4800 Multilevel-Technologie, Auflösung von 1.200 x 1.200dpi
	Farbanpassung	Fiery ColorWise Pro Tools, EFI ICC Farbprofile, Farbkalibrierung mit optionalem EFI-Farbprofilierungs-Kit
Schriften	Druckerschriften	86 skalierbare PCL-Schriften, 1 Bitmap-Font, 10 TrueType-Fonts, 136 Adobe® PostScript Type 1-Fonts, 2 Multiple Master-Fonds, OCR A/B, USPS Barcode
Kompatibilität	Druckersprachen	PCL5c, PCL XL (Farbe), Adobe® PostScript 3 mit direktem PDF-Druck (v1.7)
	Schnittstellen	Hi-Speed USB 2.0 und 10Base-T/100Base-TX/1000Base-T Ethernet
	OS-Kompatibilität*2	Windows 2000 Professional (SP4 oder höher)/2000 Server (SP4 oder höher)/2000 Advanced Server (SP4 oder höher)/XP Professional (SP2 oder höher)/XP Home (SP2 oder höher)/XP Professional x64 (SP2 oder höher)/2003 Server Standard (SP1 oder höher)/2003 Server Enterprise (SP1 oder höher)/2003 Server Datacenter (SP1 oder höher)/Server 2003 x64 (SP1 oder höher)/Vista (32Bit)/Vista (64Bit); Mac OS X PowerPC 10.3.9 - 10.5/OS X Intel 10.4.4 - 10.5
	Netzwerk und Protokolle	10Base-T/100Base-TX/1000Base-T Ethernet-Karte mit internem Web-Server für Konfiguration und Management von Drucker und Netzwerk. Inklusive POP3/APOP und SMTP Mail Client zur Übermittlung von Druckaufträgen und Warnhinweisen. Unterstützt alle wichtigen Netzwerkprotokolle: TCP/IP, NetWare und AppleTalk. TCP/IP: ARP, IP, ICMP, TCP, UDP, LPR, FTP, HTTP(S), BOOTP, DHCP, SNMP, DNS. NetWare 6.5: iPrint, NDPS-Unterstützung über dediziertes OKI NDPS Gateway. AppleTalk: ELAP, AARP, DDP, AEP, NBR, ZIP, RTMP, ATP, PAP.
Utility Suite*2		Print Control Client, Print Control Server*3, PrintSuperVision.net*3, Template Manager 3.0*3, Storage Device Manager*3, Colour Swatch
Speicher	RAM	1.024MB
	Festplattenlaufwerk	40GB
Papierverarbeitung	Fassungsvermögen	<b>Standardfächer:</b> 2.120 Blatt, Papiergewicht 80g/m <sup>2</sup> ; <b>Mehrzweckfach:</b> 230 Blatt, Papiergewicht 80g/m <sup>2</sup> ; <b>ADF:</b> 100 Blatt, Papiergewicht 80g/m <sup>2</sup>
	Papierformate	<b>Standardfächer:</b> A6, A5, A4, A3, A3+, benutzerdefiniertes Format: Breite 105 - 328mm Länge 148 - 457mm; <b>Mehrzweckfach:</b> A6, A5, A4, A3, A3+, benutzerdefiniertes Format: Breite 76 - 328mm Länge 127 - 1.200mm; <b>Duplexeinheit:</b> A6, A5, A4, A3, A3+; (A3+ bis 126g/m <sup>2</sup> ); <b>ADF:</b> A5, A4, A3
	Papiergewicht	<b>Standardfächer:</b> 64 bis 216g/m <sup>2</sup> ; <b>Mehrzweckfach:</b> 55 bis 330g/m <sup>2</sup> ; <b>Duplexeinheit:</b> 64 bis 188g/m <sup>2</sup> ; <b>ADF:</b> 60 bis 105g/m <sup>2</sup>
	Duplexeinheit	Standard
	Papierzufuhr	Auto Media Detect (automatische Erkennung des Papiergewichts), Auto Paper Tray Select (automatische Erkennung des Papierformats), Tray Empty Sensor (Sensor zur Erkennung eines leeren Papierfachs), Paper Low Sensor (Sensor zur Erkennung eines geringen Papiervorrats)
	Papierausgabe	500 Blatt Face Down, 200 Blatt Face Up
Betriebsbedingungen	Optionaler Finisher	Stapelt bis zu 1.000 Blatt, 3-Punkt-Heftung von 50 Blatt; bis zu 20 geheftete Broschüren (40 Seiten)
	Temperatur/Luftfeuchtigkeit	10°C bis 32°C (17°C bis 27°C empfohlen)/20% bis 80% RF (50% bis 70% RF empfohlen)
Energiedaten	Lagerung	-20°C bis 45°C, 10% bis 90% RF
	Stromversorgung	Einphasenstrom 220-240V, 50Hz +/- 2Hz
	Stromverbrauch	Ca. 750W, max. 1.500W, Standby 200W (Durchschnitt), Energiesparmodus < 55W
Geräuschpegel		Betrieb: 54dB(A) oder weniger, Standby: 42dB(A) oder weniger, Energiesparmodus: 28dB(A) nach 30 Minuten (Hintergrundgeräusch)
Abmessungen (HxBxT)		1.426 x 672 x 889mm
Gewicht**		Ca. 193kg
Auslastung	Druckerauslastung	<b>Maximal:</b> 150.000 Seiten/Monat; <b>Durchschnitt:</b> 5.000 - 15.000 Seiten/Monat
Gewährleistung		3 Jahre Garantie nach erfolgter online Registrierung innerhalb 90 Tagen nach Kauf. Vor-Ort-Service Next Day bei Störungsmeldung bis 12:00 Uhr.
Zubehör		Finisher 4 Fächer o (01166701); Finisher Locheinheit (2 Löcher) o (42872901); Finisher Locheinheit (4 Löcher) o (42872903); Finisher Locheinheit (Schwedisch, 4 Löcher) o (42872904)
Optionales Fiery-Zubehör und SendMe-Konnektoren		Secure Erase Kit, EFI Impose, Colour Profile Kit, Konnektoren für Microsoft SharePoint 2007, Captaris Alchemy, Captaris Rightfax, Interwoven Worksite, ZyLAB, Embedded OCR und andere;
Einzelheiten zu Artikelnummern und die neueste Zubehörliste erhalten Sie von Ihrem lokalen Ansprechpartner von OKI Printing Solutions.		

o Optional (Artikelnummer)  
\*1 Über optionale SendMe-Konnektoren; \*2 Informationen zu Treiber-Veröffentlichungen und zur OS-Kompatibilität finden Sie auf Ihrer lokalen Website von OKI Printing Solutions;  
\*3 Nur Windows; \*\* Einschließlich aller Verbrauchsmaterialien

**Informationen Verbrauchsmaterialien:** Zum Schutz Ihres Druckers und zur Aufrechterhaltung seiner vollen Funktionalität ist dieses Modell für den Betrieb nur mit original OKI Tonerkartuschen eingerichtet. Diese erkennen Sie an der ausschließlichen Kennzeichnung mit der Marke „OKI“ und an der Originalverpackung. Andere Tonerkartuschen funktionieren möglicherweise überhaupt nicht, selbst wenn sie als „kompatibel“ beschrieben sind, und falls sie funktionieren, können sie die Leistung Ihres Druckers und die Druckqualität beeinträchtigen.

Beschreibung	Lebensdauer* (Seiten)	Artikelnummern
Toner	15.000	Cyan: 42918915 Magenta: 42918914 Gelb: 42918913 Schwarz: 42918916
Bildtrommel	30.000	Cyan: 42918107 Magenta: 42918106 Gelb: 42918105 Schwarz: 42918108
Transportband	100.000	42931603
Fixiereinheit	100.000	42931703
Resttonerbehälter	30.000	42869403
Finisher-Heftklammern	15.000	42937603

\*Alle Toner: A4-Seiten bei 5% Abdeckung. Mit der Erstausrüstung des Druckers können 7.500 Seiten bei 5% Abdeckung gedruckt werden. Alle Trommeln: durchschnittliche Lebensdauer A4-Seiten.

Spezifikationen können unangekündigt geändert werden. Alle Warenzeichen sind anerkannt.

**OKI SYSTEMS (DEUTSCHLAND) GMBH**  
Hansaallee 187  
40549 Düsseldorf  
Tel. 01805 6544357\*  
01805 / OKIHELP  
Fax +49(0)1805 6544357\*  
[WWW.OKIPRINTINGSOLUTIONS.DE](http://WWW.OKIPRINTINGSOLUTIONS.DE)  
INFO@OKI.DE

\*0,14€/Min. aus dem dt. Festnetz der T-Com

**OKI SYSTEMS (ÖSTERREICH)**  
Campus 21  
Businesszentrum Wien Süd  
Liebermannstrasse A02 603  
A-2345 Brunn am Gebirge  
Tel. +43(0)2236/677110  
Fax +43(0)2236/677110999  
[WWW.OKIPRINTINGSOLUTIONS.AT](http://WWW.OKIPRINTINGSOLUTIONS.AT)  
OFFICE@OKI.AT

**OKI SYSTEMS (SCHWEIZ)**  
Zurlindenstrasse 29  
CH-4133 Pratteln  
Tel. +41 61 827 94 94  
Fax +41 61 827 94 90  
[WWW.OKIPRINTINGSOLUTIONS.CH](http://WWW.OKIPRINTINGSOLUTIONS.CH)  
INFO@OKI.CH

**OKI**  
PRINTING SOLUTIONS

## C9850 MFP

**OKI**  
PRINTING SOLUTIONS



**Müheloser Arbeiten. Außergewöhnliche Leistung. Vollständig integriert.**



C9850 MFP



Farbdrucker | Schwarzweißdrucker | Multifunktionsgeräte | Nadeldrucker | Faxgeräte | POS/Etiketten



# Ein schnelles, vielseitiges, intelligentes A3-Farb-Multifunktionsgerät für Büros und professionelle Benutzer

## Leistungsfähig und vielseitig

Das neue C9850 MFP verfügt nicht nur über alle leistungsstarken Druck-, Kopier-, Scan- und Faxfunktionen, die OKI auszeichnen, es bietet auch einen eingebetteten EFI Fiery Controller und die EFI SendMe Software. Das ist einmalig.

Einfach ausgedrückt ist das C9850 MFP perfekt für Büros und professionelle Anwender.

Beginnen wir mit der Geschwindigkeit. A4-Seiten in Farbe werden mit einer Geschwindigkeit von 36 Seiten pro Minute gedruckt oder kopiert, bei A3-Format sind es 19 Seiten pro Minute. Schwarzweiß geht sogar noch schneller. Dazu kommen noch hoch ergiebige Toner und große Papierfächer, so dass das Gerät schneller und auch länger laufen kann. Aber selbst bei extrem anspruchsvoller Auslastung werden Sie von der Zuverlässigkeit des Geräts begeistert sein.

Die Qualität ist wirklich beeindruckend. Eine Kombination aus detailgetreuer Auflösung von 1.200 x 1.200dpi, speziell entwickelten High-Definition Tonern und unserer ProQ4800 Multilevel-Drucktechnologie führt zu beeindruckenden Farben mit exakteren Farbtönen und feineren Farbabstufungen. Außerdem sorgen die integrierten EFI-Farbmanagementtools für absolute Präzision - jederzeit.



21cm großes farbiges Touchscreen-Display.

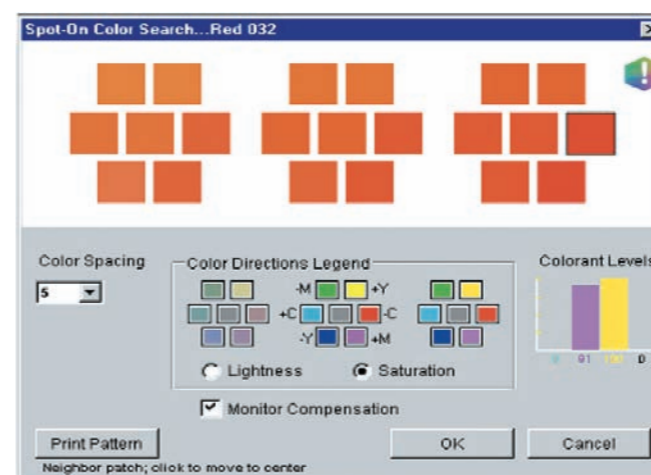
## Das C9850 MFP - Funktionen auf einen Blick

- Eingebetteter EFI Fiery® System 8e Controller mit Smart RIP-Technologie für schnellen, automatisierten Farbdruck-Workflow
- Eingebettete EFI SendMe-Dokumentverteilungs- und -managementsoftware
- Schnelles, effizientes Drucken und Kopieren in Farbe bei Geschwindigkeiten von bis zu 36 Seiten/Min. (40 Seiten/Min. bei Schwarzweiß) - ideal für große Arbeitsgruppen
- 21cm großes farbiges Touchscreen-Bedienfeld für einfachen und schnellen Zugang zu SendMe- und Druck-/Kopier-/Scan-/Fax-Funktionen
- Vollausgestattetes G3 (33,6Kbps) Standard-Analogfax mit Kurzwahlnummern vereinfacht und beschleunigt das Versenden von Faxen
- Eine 100 Blatt fassende automatische Dokumentenzufuhr (ADF) mit Single-Pass-Duplex-Funktion scannt beide Seiten eines Dokuments gleichzeitig
- Dank der zuverlässigen Single-Pass-LED-Drucktechnologie verarbeitet das Gerät Druckmedien mit einem Gewicht von bis zu 330g/m<sup>2</sup> und einem Format von bis zu A3+ sowie Banner bis zu einer Länge von 1.200mm
- Detailgetreue Auflösung von 1.200 x 1.200dpi für gestochen scharfen Druck von Text und Grafiken
- High Definition Color und ProQ4800 Multilevel-Drucktechnologie für noch mehr Farbtiefe und noch kräftigere Farbtöne – selbst auf gewöhnlichem Büropapier



## Professionelle Farbsteuerung

Druckprofis und Designer werden den eingebetteten EFI Fiery System 8e Controller und die fortschrittlichen Farbmanagementtools wie Spot-On lieben, denn damit lassen sich auch die umfangreichsten Druckaufträge und die knappsten Termine leicht bewältigen.

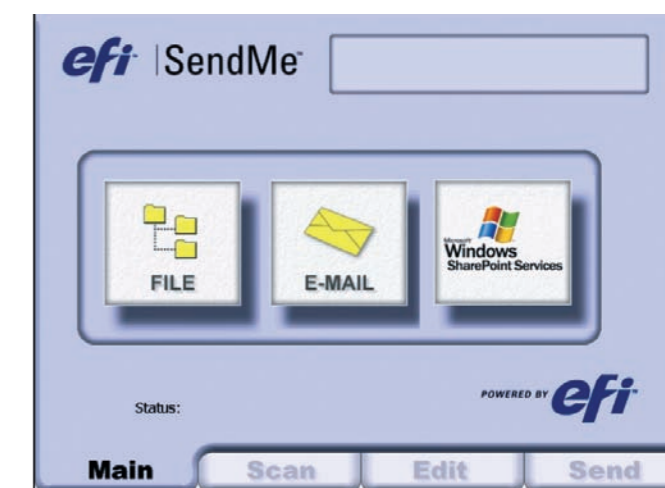


Außerdem profitieren Sie von den leistungsstarken, produktiven Funktionen von EFI: Command Workstation, gleichzeitiges Rip & Print, Hot Folders und Virtual Printers, Unterstützung unterschiedlichster Druckmedien und zuverlässige Sicherheit - ohne dafür in zusätzliche Anwendungen oder Server investieren zu müssen. Und dank des reduzierten Arbeitsaufwands und der herausragenden Leistung haben alle mehr Zeit, um sich auf strategische, Ertrag generierende Ziele zu konzentrieren und die Effizienz im gesamten Büro zu steigern.



## Schnelle, effiziente Büroabläufe

Die eingebettete EFI SendMe-Funktion beseitigt Engpässe bei vielen alltäglichen Büroabläufen. Sie können in einem Schritt, direkt am MFP, Dokumente scannen, sie bearbeiten, Metadaten hinzufügen und sie zu einem Dokumentenmanagementsystem wie Microsoft SharePoint senden. Dieser Ein-Schritt-Ansatz macht Ihre Büroabläufe so effizient wie noch nie zuvor.



Da SendMe vollständig integriert ist, müssen Sie nicht in zusätzliche Server, Client-Software oder teure Software-Integration investieren. Diese Funktion kann von internen IT-Mitarbeitern eingerichtet werden und erfordert nur minimalen Support.