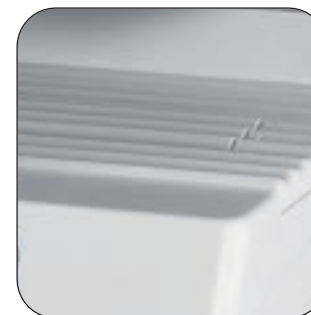


EIN ECHT SCHARFES TEIL: DER DRUCKER

Durch den Anschluss an einen PC präsentiert sich der CD 1030 optional auch als Laserdrucker, der mit einer Auflösung von 600 x 600 dpi höchsten Erwartungen gerecht wird. Sein 500-MHz-Prozessor und der umfangreiche Druckspeicher, der sich auf Wunsch auf bis zu 576 MB erweitern lässt, machen dabei Tempo und ordentlich Druck. Mit dem standardmäßigen Feature des PDF-Direktdrucks erleben Sie zusätzlich, wie komfortabel effiziente Arbeitsabläufe sein können.



FAXEN, WIE ES LAUNE MACHT!

Ein optionales Modul mit schnellen 33,6 kbps (Super-G3-Standard) macht den CD 1030 im Handumdrehen zu einem leistungsstarken Faxsystem. Durch die JBIG-Kompression werden Faxe in weniger als 3 Sekunden versendet. Dank der 80 Zielwahltasten und einem Adressbuch für bis zu 3.000 Einträge wird Faxen zu einem richtigen Vergnügen.



ALLER GUTEN OPTIONEN SIND DREI – DER SCANNER

Wieder eine Komponente weniger, um das Sie sich Gedanken machen müssen: Der CD 1030 bringt auf Wunsch auch eine leistungsstarke Scanfunktion mit. Dieser optionale Scanner im Kopierer verarbeitet bis zu 50 DIN A4-Originale in der Minute bei einer Auflösung von 600 x 600 dpi. Außerdem erspart er Ihnen auch noch eine Menge Laufarbeit, denn die eingescannten Daten können direkt an den PC oder als E-Mail versendet werden.

CD 1030

ALLGEMEIN

Typ	Tischgerät
Funktion	Kopieren, optional Drucken, Faxen, Scannen
Verfahren	Elektrostatische Laserkopie
Originale	Blätter, Bücher, 3-dimensionale Gegenstände, max. DIN A3
Originaleinzug	DIN A5R-DIN A3, max. 100 Blatt DIN A4 (optional)
Kopier-/Druckgeschwindigkeit	Max. 30 DIN A4-Seiten und 20 DIN A3-Seiten pro Minute
1. Kopie/Anwärmzeit	3,9 Sekunden*/25 Sekunden
Auflösung	600 x 600 dpi (1.800 x 600 dpi interpoliert)
Graustufen	256
Papierzuführung	2 x 500 Blatt Universalkassette (DIN A5R-DIN A3), 200 Blatt Multi Bypass (DIN A6R-DIN A3)
Papiergewicht	Kassetten 60-80 g/m ² , Multi Bypass 60-160 g/m ² , Duplex 60-120 g/m ²
Kopierspeicher	64 MB RAM, (20,0 GB Festplatte optional)
Kontinuierliches Kopieren	1-999 Kopien
Zoom	25%-400% in 1%-Schritten
Funktionen und Modi	Duplexkopie und Broschürenfunktion, Energiesparmodus, Unterbrechungsmodus, Kopienzentrierung, Kostenstellenverwaltung (100 ID-Codes), Scan Once - Copy Many (Speicherkopieren), Job-Box (Joberstellung aus verschiedenen Anwendungen), Speichersortieren, Rotationssortieren, Deckblatt, n-fach Ausgabe, Randverschiebung, Randlöschung, Folienmodus
ABMESSUNGEN/GEWICHT	
Abmessungen	585 x 646 x 745 mm (B x T x H)
Gewicht	ca. 79 kg
OPTIONEN	
Originaleinzug Finisher	SRDF-2 Vorlagenwender (Kapazität 100 Blatt DIN A4, DIN A3-DIN A5R) 3.000 Blatt Finisher DF-71, Broschüren Finisher DF-75, Lochmodul PH-2B für 2-fach Lochung, Lochmodul PH-2C für 4-fach Lochung, 1.000 Blatt Finisher DF-73, Mail Box M-2107 für DF-71, Anbausatz AK-70C für Finisher DF-71 und DF-73
Papierzuführung	2 x 500 Blatt Universalkassetten PF-70 3.000 Blatt Großraumkassette PF-75
Sonstige Optionen	Unterschrank (Holz), Job Separator J-1402, Originalabdeckung, HD-4 Festplatte für Printsystem, HD-70 Festplatte für Kopierer (1.000 ID-Codes, Speicherkopie (30 Jobs), Job-Reservierung (9 Stück), Form-, Synergie-, Shared Datenbox (nur für Kopiermodus))

OPTION DRUCKSYSTEM

Typ	In das System integrierbar
Druckgeschwindigkeit	30 Seiten DIN A4 pro Minute
Druckauflösung	600 x 600 dpi (1.200 x 600 dpi interpoliert)
Prozessor	PowerPC 750/500 MHz
Druckspeicher	64 MB, optional bis zu max. 576 MB möglich, 2 DIMM Sockel (32, 64, 128, 256 MB)
Schnittstelle	Standard IEEE 1284, 10BaseT, 100BaseTX, USB
Netzwerkprotokolle	IPX/SPX, TCP/IP, UNIX, Net BEUI
Betriebssysteme	Windows 95/98, NT 4.0, Windows 2000, XP, Novell Netware
Emulation	PCL6, P.JL, KPDL 3 (Postscript 3 kompatibel)

OPTION SCANSYSTEM

Scanmodus	Schwarz/weiß
Max. Scanformat	DIN A3
Scanauflösung	600 x 600 dpi
Funktionen	Scan-to-PC, Scan-to-Mail, TWAIN-Scan
Medientypen	Foto, Text, Foto/Text, OCR
Scangeschwindigkeit	Max. 50 Originale pro Minute (DIN A4)
Dateitypen	TIFF, PDF
Schnittstelle	10/100BaseTX
Netzwerkprotokoll	TCP/IP

OPTION FAXEN

Kompatibilität	ITU-T Super G3
Modemgeschwindigkeit	33,6 kbps
Übertragungsgeschwindigkeit	3 Sekunden oder weniger mit JBIG
Max. Originalgröße	DIN A3
Auflösung	Normal (200 x 100 dpi) Fein (200 x 200 dpi) Ultra-Fein (400 x 400 dpi)
Kompressionsmethode	JBIG, MMR, MR, MH
Speicher	4 MB Bitmap, 4 MB Bildspeicher
Funktionen und Modi	Netzwerk-Faxtreiber, Adressbuch für Netzwerkfax (3.000 Einträge), automatische Wahlwiederholung, zeitversetztes Senden, Übertragungsprotokoll
Betriebssysteme	Windows 98 SE, ME, NT 4.0, Windows 2000, XP
Option	8 MB Speicher (Bitmap und Bildspeicher)

Der CD 1030 wurde gemäß den Anforderungen des Energy Star-Programms der US-Umweltbehörde hergestellt.

Änderungen in Ausstattung und Konstruktion vorbehalten. (10/2003)
UTAX empfiehlt: Verwenden Sie für störungsfreien Betrieb nur UTAX-Originalzubehör.

* abhängig vom Betriebszustand

Abbildungen mit optionalem Zubehör.

Ihr UTAX-Fachhändler



CD 1030

CD



DIGITALES KOPIER- UND DRUCKSYSTEM

CD 1030

DER CD 1030 – DAS ALLROUNDTALENT MIT

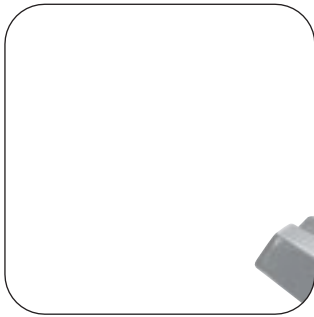
DEN BESONDEREN EXTRAS!

Effektive Produktivität in Bestform – der CD 1030 beweist seine Stärke nicht nur beim Kopieren. Mit den entsprechenden Erweiterungen präsentiert sich der CD 1030 auch in den Disziplinen Drucken, Scannen und Faxen als echter Leistungsträger. Dabei ist er beeindruckend schnell am Start: Geben Sie ihm nur 25 Sekunden zum Warmwerden, und er gibt Ihnen die erste Kopie schon nach 3,9 Sekunden! Zudem ist er mit 30 Kopien in der Minute ein wirklicher Tempomacher. Höchste Qualität in den Ergebnissen, Zuverlässigkeit, anwenderorientierter Bedienungskomfort und flexible Erweiterungsmöglichkeiten sind seine Markenzeichen. Eingebunden in Ihr Netzwerk kann der CD 1030 seine beeindruckenden Fähigkeiten voll entfalten und begeistert als Teamplayer erster Klasse.

FÜR SCHÖNE VERBINDUNGEN IM GANZEN BÜRO.

Der CD 1030 lässt sich mit Vergnügen einspannen, denn integriert in ein Netzwerk läuft er zu Höchstleistungen auf und unterstützt seine Mannschaft in puncto Effizienz und Produktivität. Je nach gewählter Option können an das Netzwerk angebundene Mitarbeiter direkt von ihrem PC aus Drucke und Scans in Auftrag geben. Auch „Viel-Faxer“ können sich zurücklehnen: erstellen, adressieren, versenden und Sendeprotokoll kontrollieren – alles lässt sich komfortabel direkt am Arbeitsplatz erledigen. Und eingehende Faxe meldet der CD 1030 direkt an den Empfänger, via E-Mail oder Pop-Up. Das spart Zeit, Geld und Nerven!





DAMIT JETZT ENDLICH ALLES KLIPP UND KLAR IST.

Technik zum Anfassen – das Touchpanel des CD 1030 ist ganz für seine Benutzer gemacht, und die sind eben oft keine Techniker. Deshalb ist es extragroß, übersichtlich gegliedert und besonders einfach zu bedienen. Hier haben Sie sämtliche Arbeitsabläufe und Funktionen unter Kontrolle und das Steuer mit nur einem Finger fest im Griff.

ERGEBNISSE, DIE SICH SEHEN LASSEN KÖNNEN.

Der CD 1030 liefert Ihnen zuverlässig und schnell Ausdrücke in bester Qualität: 30 Kopien in der Minute, gestochen scharf in 600 x 600 dpi bei 256 Graustufen. Dabei erkennt der CD 1030 ganz von allein, ob es sich bei Ihrer Vorlage um Text, Bilder oder beides zugleich handelt und stimmt die Einstellungen automatisch darauf ab – das garantiert eine optimale Wiedergabe Ihres Originals. Und wenn es ums Sparen von Zeit und Papier geht, sehen Sie beim CD 1030 dank der Duplexkopie jetzt standardmäßig doppelt.

WETTEN, DASS DER SICH WAS MERKEN KANN!

Wo viel Platz ist, wird viel möglich: Mit einem standardmäßigen Speicher von geräumigen 64 MB bietet der CD 1030 Kapazitäten für mehr als 320 Seiten. Durch eine optionale Festplatte von 20 GB können Sie das Erinnerungsvermögen auf beeindruckende 70.000 Seiten steigern. Dadurch kommen jede Menge nützliche Digitalfunktionen wie z. B. Scan Once - Copy Many, die Job-Box oder auch das Speichersortieren ins Spiel.

CD 1030





GUT FÜR DIE MITARBEITER, FREUNDLICH ZUR UMWELT UND POSITIV IN DER BILANZ.

Auch wenn es im Büro einmal hoch hergeht – der CD 1030 bleibt ruhig. Das freut die Mitarbeiter und sorgt für ein angenehmes Arbeitsklima. Seine Umweltfreundlichkeit beweist der CD 1030 nicht nur durch die Energiesparfunktion und den Eco-Copy-Mode für tonerreduziertes Kopieren, sondern auch durch die Vielzahl von Features, die einen besonders sparsamen Umgang mit Papier ermöglichen. Ökologisch sinnvoll und ökonomisch erfreulich!

FÜR EINEN KRÖNENDEN ABSCHLUSS: DIE FINISHER.

Der CD 1030 bringt Ihre Kopierjobs spielend einfach zu einem höchst präsentablen Ende. Drei verschiedene Finisher-Optionen garantieren Ihnen eine professionelle Dokumentenverarbeitung, die Sie individuell auf Ihre Bedürfnisse abstimmen können. Während Sie Wichtigeres tun, gibt der CD 1030 Ihren Kopien den wertvollen Rest: lochen, falzen, heften und sortieren. Wahlweise bis zu 3.000 Blatt und mit Mailbox. Nur eine Sache bleibt noch an Ihnen hängen: das Entnehmen der fertigen Broschüren.

